

Электропривод для управления воздушными заслонками, выполняющими охранные функции в системах вентиляции и кондиционирования воздуха зданий (например защита от замораживания)

- Для управления воздушными заслонками площадью приблиз. до 0,8 м²
- Крутящий момент 4 Нм
- Номинальное напряжение 230 В~
- Управление: открыто/закрыто
- Встроенный вспомогательный переключатель (для LF230-S)



Технические данные

| | | | | |
|--------------------------------|--|---|----------------|--|
| Электрические параметры | Номинальное напряжение | 230В~, 50/60 Гц | | |
| | Диапазон номинального напряжения | 198...264 В~ | | |
| | Расчетная мощность | 7 ВА (I макс. 150 мА при t=10 мс) | | |
| | Потребляемая мощность: во время вращения | 5 Вт | | |
| | в состоянии покоя | 3 Вт | | |
| Функциональные данные | Соединение: | Кабель: | | |
| | питание / управление | 1 м, 2 × 0,75 мм ² | | |
| | вспомогательный переключатель | 1 м, 3 × 0,75 мм ² (для LF230-S) | | |
| | Вспомогательный переключатель (LF230-S) | 1 однополюсный с двойным переключением | | |
| | – точка переключения | 1 мА...3(0,5), 250 В~ | | |
| | | настраивается 0...100% | | |
| | Крутящий момент: | двигатель | Мин. 4 Нм | |
| | | пружина | Мин. 4 Нм | |
| | Направление вращения | Выбирается установкой L/R | | |
| | Угол поворота | Макс. 95°, (ограничение 37 ...100% с помощью встроенного механического упора) | | |
| Время поворота: | двигатель | 40...75 с / 90° | | |
| | пружина | <20 с при –20°...+50°C / <60 с при –30 °C | | |
| Уровень шума: | двигатель | 50 дБ | | |
| Безопасность | Класс защиты | II (все изолировано) | | |
| | Степень защиты корпуса | IP54 | | |
| | Температура окружающей среды | –30° ... +50 °C | | |
| | Температура хранения | –40° ... +80 °C | | |
| Техническое обслуживание | Не требуется | | | |
| Размеры / вес | Размеры | См. на след. стр. | | |
| | Вес | 1700 г LF230 | 1800 г LF230-S | |

Замечания по безопасности



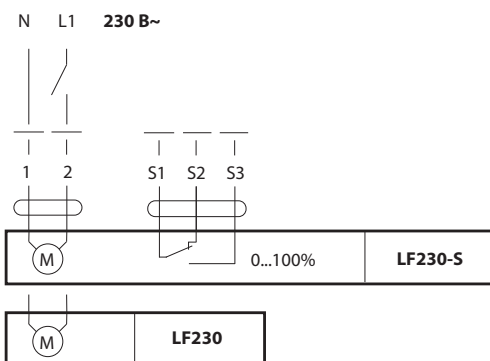
- Не разрешается применение электропривода в областях, выходящие за рамки указанные в спецификации, особенно для применения на воздушных судах.
- Внимание: напряжение 230 В~!
- Устройство может быть вскрыто только на заводе-изготовителе. Оно не содержит частей, которые могут быть переустановлены или отремонтированы эксплуатационными службами.
- Кабель не может быть отсоединен от устройства.
- При расчете крутящего момента необходимо учитывать данные изготовителя заслонки (площадь поперечного сечения, конструкцию, объект установки), а также условия воздушного потока.
- Устройство содержит электрические и электронные компоненты, в связи с чем недопустима утилизация вместе с бытовыми отходами. Необходимо соблюдать все действующие правила и инструкции, относящиеся к данной конкретной местности.

Особенности изделия

| | |
|--|--|
| Принцип действия | При перемещении привода в нормальное рабочее положение взводится возвратная пружина. При прекращении подачи питания энергия, запасенная в пружине, возвращает заслонку в охранное положение. |
| Простая установка | Простая установка непосредственно на вал заслонки при помощи универсального захвата, снабжается фиксатором, предотвращающим вращение корпуса электропривода. |
| Высокая функциональная надежность | Электропривод защищен от перегрузки, не требует конечных выключателей и останавливается автоматически при достижении конечных положений. |
| Гибкая система сигнализации | Гибкая система сигнализации с настраиваемым вспомогательным переключателем 0...100% (только для LF230-S). |

Электрическое подключение

Схема электрических соединений



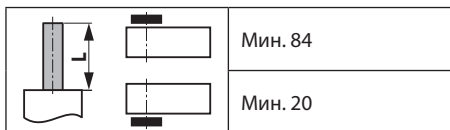
Цвета проводов:
 1 = синий
 2 = коричневый
 S1 = белый
 S2 = белый
 S3 = белый

Примечание

- Возможно параллельное подключение других электроприводов с учетом мощностей

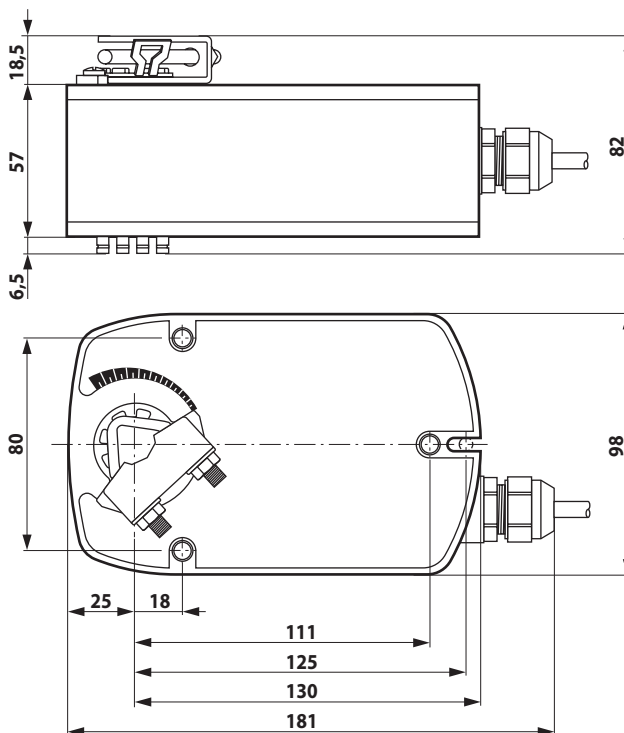


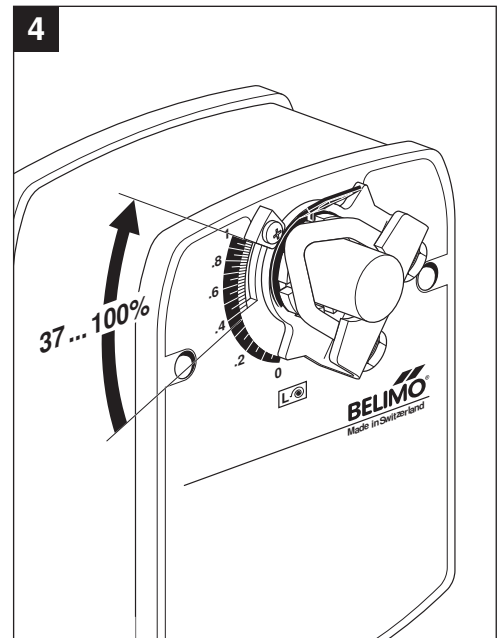
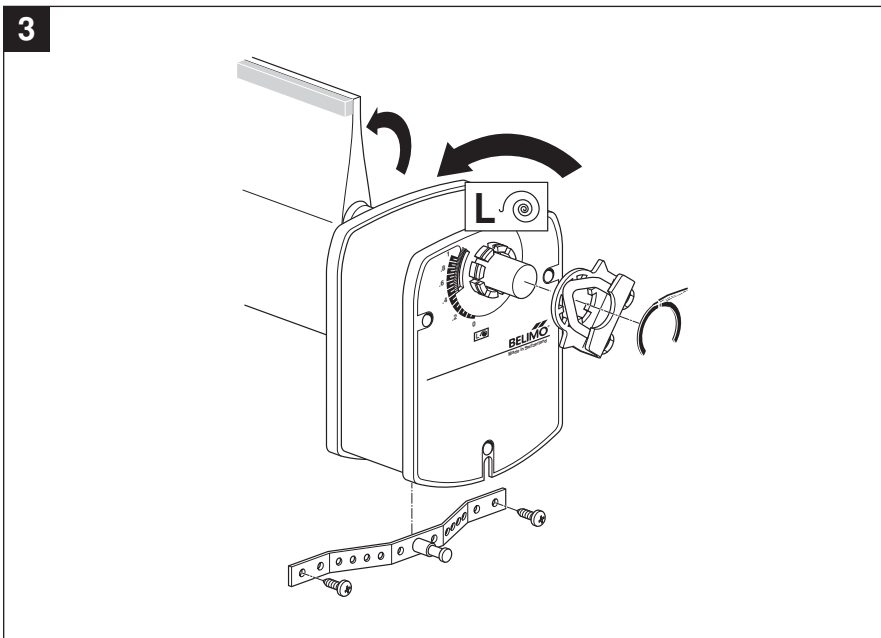
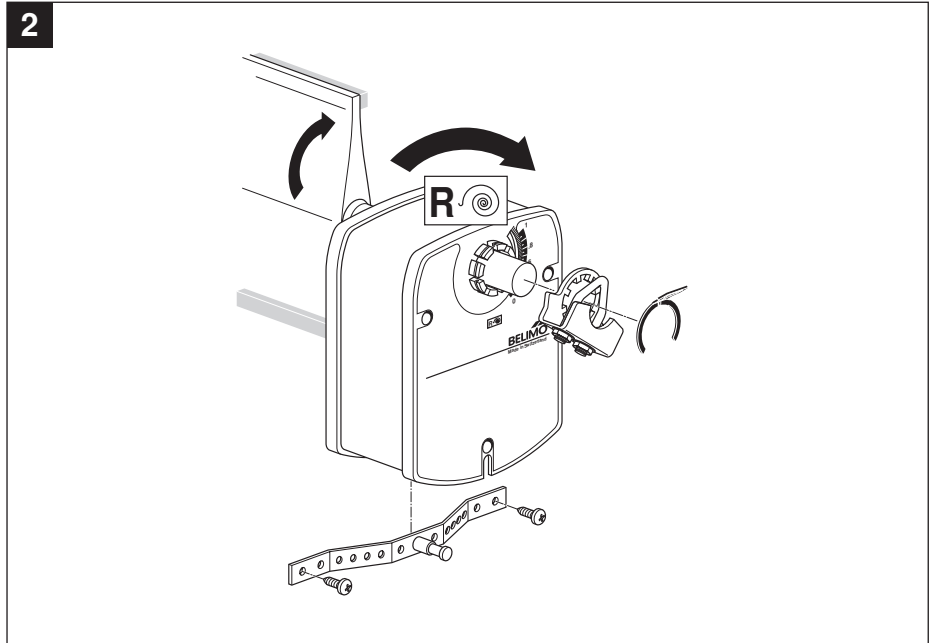
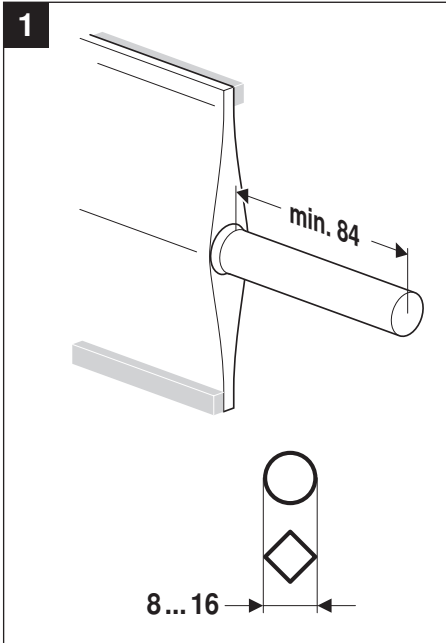
Габаритные размеры, мм



Вал заслонки

| | |
|--------|--------|
| | |
| 8...16 | 8...16 |





LF..-S

